

# YOYAKU BENTO (予約制)

\*ご予約はご利用日の前日まで受け付けております。



＼SUZU贅沢弁当／  
SUZU  
プレミアム弁当  
¥2,800

メイン料理も含め、10品ほどのお惣菜が入った、華やかなお弁当です。プチデザートをお入れすることもできます。詳しい内容はご予約時にご相談ください。



＼おもてなしの日に／  
SUZU365  
2段重弁当

2段重箱付き ¥6,000~ 2段重貸出 ¥4,000~

SUZU365 オリジナルデザインの重箱をご用意します。大切な日のお食事に、いつものお弁当とは違う高級感をお届けします。\*貸出の重箱は後日返却をお願い致します。

プレミアムオードブル



スタンダードオードブル



人数やご予算に応じて8種類以上のお料理を豪華に盛り合わせてご用意します。揚げ物は少なめで!おつまみメイン!などご要望を教えてください。(3名様よりオーダー可能)



＼贅沢9品と雑穀ご飯／  
贅沢9品弁当  
(おかず9品 + 雑穀ご飯)

お肉と野菜の割合が選べます!

9マスのうち お肉・お魚・揚げ物 : サラダ



＼ベジタリアン向け／  
VEGE9弁当  
¥1,800

SUZU が得意とするお野菜をふんだんに使ったお弁当。お肉やお魚を使わず、季節のお野菜のお惣菜を盛り合わせたベジ弁当です。雑穀ご飯付

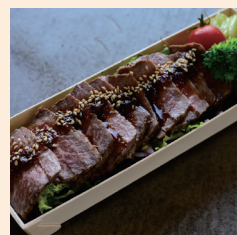
＼お子様向け人気メニュー勢揃い!／



キッズ  
オードブル  
¥4,200~  
(お一人様予算 ¥1,400)

鶏ひじきハンバーグや唐揚げ、手作り米粉ポテトフライなど安心安全でお子様楽しめるメニューをご用意しました。

＼手間も暇もかかってます／



山古志産にいがた和牛の  
ローストビーフ弁当  
¥3,800  
特製ローストビーフ丼  
¥1,800

3日間ハーブにつけ込んだ山古志産にいがた和牛を低温調理でじっくり焼き上げた自家製ローストビーフ。摂田屋の熟成醤油を使った自家製ステーキソースでお召上がり頂く贅沢なお弁当です。

＼新鮮野菜のオードブル／



バーニャカウダ  
オードブル (4~5人前)  
¥2,600

SUZU GROUP 人気 NO1 のバーニャカウダをオードブル仕立てに!旬の野菜をたっぷり楽しめる人気メニューです。

＼お肉もお野菜もバランスよく入ったSUZUのスタンダード／

スタンダードオードブル

(お一人様予算 ¥1,400) ¥4,200~

＼お肉のグレードアップいろいろ入ったハレの日贅沢オードブル／

プレミアムオードブル

(お一人様予算 ¥2,600) ¥7,800~

NORA (ノラ) 9品 割合 2:7 ¥1,500

旬の野菜をたっぷり楽しめる、ヘルシーなお弁当。

SATO (サト) 9品 割合 4:5 ¥1,700

メイン料理と旬の野菜をバランスよくお楽しみいただけます。

HARE (ハレ) 9品 割合 6:3 ¥2,000

お肉や揚げ物などのメイン料理が多く入ったボリューム満点のご馳走9品弁当。

\*ご自宅・催事会場までお届け致します。

●配達の場合はご予約期限がご利用日を含む5日前となります

SUZU365ではお弁当・オードブルのお届けも承ります。広いエリアで配達可能!

まずはお気軽にご相談下さい。\*配達はご利用日を含む5日前までにお申し込みください。

SUZU365店舗から配達可能エリア

- ①半径10km未満▶ご注文金額10,000円以上で配達可能(長岡駅周辺、宮内地域、中之島地域など)
- ②半径10km~15km▶ご注文金額30,000円以上で配達可能(関原地域、三島地域、与板地域など)
- ③半径15kmを超える場合は別途配達料を頂戴致します。(ご注文金額30,000円以上が条件)  
・15km-20km▶¥3000 ・20km-30km▶¥4000 ・30km-40km▶¥5000

お届けをご希望のお客様は以下の内容をお知らせください。

[お届け日]・[希望到着時間]・[お届け場所]・[ご連絡先(お電話番号)]

ご予約・お届けについて

- ご予約状況によりご予約、配達が出来ない場合もございます。
- 交通状況や天候により、ご希望のお時間から多少前後する場合がございます。
- キャンセル、数量の変更は予約の3日前までにお知らせください。ご連絡が遅れますとキャンセル・変更料が発生する場合がございます。
- オーダーが集中する長岡花火(8月2日・3日)年末年始(12月31日、1月1日)は通常のご注文をお受けできない場合がございます。
- お会計は基本的に受け渡し時、現金払いをお願いいたします。(カード支払いの場合、事前に店頭で承ります。)
- ゴミの回収は致しかねます。

Follow Me!



@SUZU365DAYS



ご予約は  
前日までに  
●営業時間  
10:00~17:00



住所:長岡市下々条 1-126 定休日:水曜 <WEB予約サイト>

☎0258-24-8677 FAX)0258-86-8825

✉suzu365@suzugroup.com

※FAX、メールの場合/お名前・お電話番号・オーダー内容・受け取り時間を明記の上ご注文ください。

\*価格はすべて税込表記です